





山梨県立美術館2017年度カレンダー

特別展開催期間

| | |
|--|----------------|
|  | :パロックの巨匠たち |
|  | :日本写真史「私の1枚」 |
|  | :モーリス・ド・ヴラマンク展 |
|  | :狩野芳崖と四天王 |

：休館日

2017年4月

| 日 | 月 | 火 | 水 | 木 | 金 | 土 |
|----|----|----|----|----|----|----|
| | | | | | | 1 |
| 2 | 3 | 4 | 5 | 6 | 7 | 8 |
| 9 | 10 | 11 | 12 | 13 | 14 | 15 |
| 16 | 17 | 18 | 19 | 20 | 21 | 22 |
| 23 | 24 | 25 | 26 | 27 | 28 | 29 |
| 30 | | | | | | |

2017年5月

| 日 | 月 | 火 | 水 | 木 | 金 | 土 |
|----|----|----|----|----|----|----|
| | 1 | 2 | 3 | 4 | 5 | 6 |
| 7 | 8 | 9 | 10 | 11 | 12 | 13 |
| 14 | 15 | 16 | 17 | 18 | 19 | 20 |
| 21 | 22 | 23 | 24 | 25 | 26 | 27 |
| 28 | 29 | 30 | 31 | | | |

2017年6月

| 日 | 月 | 火 | 水 | 木 | 金 | 土 |
|----|----|----|----|----|----|----|
| | | | | 1 | 2 | 3 |
| 4 | 5 | 6 | 7 | 8 | 9 | 10 |
| 11 | 12 | 13 | 14 | 15 | 16 | 17 |
| 18 | 19 | 20 | 21 | 22 | 23 | 24 |
| 25 | 26 | 27 | 28 | 29 | 30 | |

2017年7月

| 日 | 月 | 火 | 水 | 木 | 金 | 土 |
|----|----|----|----|----|----|----|
| | | | | | | 1 |
| 2 | 3 | 4 | 5 | 6 | 7 | 8 |
| 9 | 10 | 11 | 12 | 13 | 14 | 15 |
| 16 | 17 | 18 | 19 | 20 | 21 | 22 |
| 23 | 24 | 25 | 26 | 27 | 28 | 29 |
| 30 | 31 | | | | | |

2017年8月

| 日 | 月 | 火 | 水 | 木 | 金 | 土 |
|----|----|----|----|----|----|----|
| | | 1 | 2 | 3 | 4 | 5 |
| 6 | 7 | 8 | 9 | 10 | 11 | 12 |
| 13 | 14 | 15 | 16 | 17 | 18 | 19 |
| 20 | 21 | 22 | 23 | 24 | 25 | 26 |
| 27 | 28 | 29 | 30 | 31 | | |

2017年9月

| 日 | 月 | 火 | 水 | 木 | 金 | 土 |
|----|----|----|----|----|----|----|
| | | | | | 1 | 2 |
| 3 | 4 | 5 | 6 | 7 | 8 | 9 |
| 10 | 11 | 12 | 13 | 14 | 15 | 16 |
| 17 | 18 | 19 | 20 | 21 | 22 | 23 |
| 24 | 25 | 26 | 27 | 28 | 29 | 30 |

2017年10月

| 日 | 月 | 火 | 水 | 木 | 金 | 土 |
|----|----|----|----|----|----|----|
| 1 | 2 | 3 | 4 | 5 | 6 | 7 |
| 8 | 9 | 10 | 11 | 12 | 13 | 14 |
| 15 | 16 | 17 | 18 | 19 | 20 | 21 |
| 22 | 23 | 24 | 25 | 26 | 27 | 28 |
| 29 | 30 | 31 | | | | |

2017年11月

| 日 | 月 | 火 | 水 | 木 | 金 | 土 |
|----|----|----|----|----|----|----|
| | | | 1 | 2 | 3 | 4 |
| 5 | 6 | 7 | 8 | 9 | 10 | 11 |
| 12 | 13 | 14 | 15 | 16 | 17 | 18 |
| 19 | 20 | 21 | 22 | 23 | 24 | 25 |
| 26 | 27 | 28 | 29 | 30 | | |

2017年12月

| 日 | 月 | 火 | 水 | 木 | 金 | 土 |
|----|----|----|----|----|----|----|
| | | | | | 1 | 2 |
| 3 | 4 | 5 | 6 | 7 | 8 | 9 |
| 10 | 11 | 12 | 13 | 14 | 15 | 16 |
| 17 | 18 | 19 | 20 | 21 | 22 | 23 |
| 24 | 25 | 26 | 27 | 28 | 29 | 30 |
| 31 | | | | | | |

2018年1月

| 日 | 月 | 火 | 水 | 木 | 金 | 土 |
|----|----|----|----|----|----|----|
| | 1 | 2 | 3 | 4 | 5 | 6 |
| 7 | 8 | 9 | 10 | 11 | 12 | 13 |
| 14 | 15 | 16 | 17 | 18 | 19 | 20 |
| 21 | 22 | 23 | 24 | 25 | 26 | 27 |
| 28 | 29 | 30 | 31 | | | |

2018年2月

| 日 | 月 | 火 | 水 | 木 | 金 | 土 |
|----|----|----|----|----|----|----|
| | | | | 1 | 2 | 3 |
| 4 | 5 | 6 | 7 | 8 | 9 | 10 |
| 11 | 12 | 13 | 14 | 15 | 16 | 17 |
| 18 | 19 | 20 | 21 | 22 | 23 | 24 |
| 25 | 26 | 27 | 28 | | | |

2018年3月

| 日 | 月 | 火 | 水 | 木 | 金 | 土 |
|----|----|----|----|----|----|----|
| | | | | 1 | 2 | 3 |
| 4 | 5 | 6 | 7 | 8 | 9 | 10 |
| 11 | 12 | 13 | 14 | 15 | 16 | 17 |
| 18 | 19 | 20 | 21 | 22 | 23 | 24 |
| 25 | 26 | 27 | 28 | 29 | 30 | 31 |

平成29年度特別展のご案内

※展覧会名・内容・会期は変更になる場合がございます。

バロックの巨匠たち

4月15日(土)～6月11日(日)

西洋美術の歴史のなかでも名だたる巨匠たちが登場したバロック期。バロック絵画の様式は16世紀末のイタリアを起源として、18世紀初頭までにヨーロッパ各地に広がりました。写実的な描写と明暗法を特徴とするドラマチックなバロック絵画は、見る者の感情に訴えかける効果があり、当時のカトリック教会においては聖書を視覚的に表現するための手段として重要な役割を果たしました。

本展では、ヨハネ・パウロ2世美術館、プラハ国立美術館、シャルトル会修道院美術館が所蔵する絵画を約50点展示します。ティツィアーノ、ヴェロネーゼなどバロック様式に影響を与えたイタリアの画家たち、レンブラント、ルーベンス、プリュージェル(子)、ファン・ダイクなどオランダとフランドルの画家たち、さらにペラスケス、ムリーヨといったスペインの画家たちなど、巨匠たちが描き出した華麗なるバロックの世界を紹介します。



グイド・レニ《聖家族—エジプトへの逃避途上の休息》
ヨハネ・パウロ2世美術館蔵
© Museum John Paul II Collection

フジフィルム・フォトコレクション「私の1枚」

日本の写真史を飾った101人(仮称)

7月1日(土)～8月20日(日)

幕末に写真が渡来してから150年余り、日本では多くの優れた写真家が作品を残してきました。本展ではその中でも特に重要な101人が撮影した「この1枚」と呼べる代表作を銀塩プリントで展示し、日本写真史の軌跡をご紹介します。

日本写真の黎明期を支えたフェリーチェ・ベアトや下岡蓮枝の作品を筆頭に、写真に絵画的表現を追求した20世紀初頭の芸術写真、写真としての独立した芸術を目指した1930年代の新興写真、戦前戦後に活躍した木村伊兵衛、土門拳、植田正治、林忠彦などが見せた多種多様な表現、そして今日現役で活動する写真家たちの作品など、日本写真を語る上で欠かせない作品を展示します。甲府出身の日下郁金兵衛、富士山を多く撮影した岡田紅陽、白幡史朗など、山梨にゆかりのある写真家の作品も含まれます。写真が今まで以上に身近になった今日こそ、日本写真史の流れを改めて見直します。



木村伊兵衛《秋田おぼこ 秋田・大曲》
富士フィルム株式会社蔵

モーリス・ド・ヴラマンク展(仮称)

9月2日(土)～10月22日(日)

20世紀にフランスで活躍した画家、モーリス・ド・ヴラマンク(1876-1958)の作品について、独自の画風を追求したヴァル・ドワーズ、シャルトル周辺での制作活動期に焦点を当ててご紹介いたします。雪景色、田園風景、村の通りを主題にした風景画や、花を描いた静物画など、ヴラマンクを代表する画風の作品を幅広くご紹介いたします。

また、本展では絵画とともにヴラマンクが残した言葉をご紹介します。ポール・ヴァレリー美術館館長マイテ・ヴァレ=ブレッド氏を監修を迎え、絵画作品のみならず、優れた文筆家として数々の名言を残した作家の魅力を多角的に展観します。



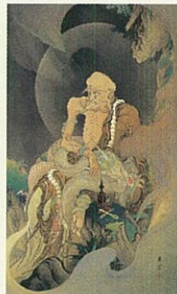
モーリス・ド・ヴラマンク《サイロ》個人蔵

狩野芳崖と四天王(仮称)

11月3日(金・祝)～12月17日(日)

狩野芳崖の絶筆《悲母観音》は、近代日本画の原点と称えられ、また、多くの後進たちが学んだ畢生の大作です。岡倉秋水、岡不崩、高屋肖晋、本多天城は、芳崖に師事した最後の弟子として、《悲母観音》の制作を間近で見る機会を得た「芳崖四天王」と称されます。しかし、芳崖は東京美術学校(現、東京藝術大学)の開校直前に没し、彼らは忘れ去られた存在となつてしまいました。

本展覧会は、彼ら四天王に光を当てた初めての展覧会です。知られざる画業を新出作品や未紹介資料等を通じて多角的に辿るとともに、近代日本画を牽引した横山大観、菱田春草らの作品もあわせて展観します。時代の要請によって変容し消えゆく狩野派の残光と、近代化を克服してきら星のごとく絵画史に燦然と輝く大家たちの代表作を鑑賞するまたとない機会となるでしょう。



狩野芳崖《伏龍羅漢図》福井県立美術館蔵

- 中央自動車道甲府昭和インターチェンジより
 - ・料金所を昇仙峡・湯村方面へ出て200m先を左折、徳行立体南交差点左折、アルプス通りを約2km直進、貫川交番前交差点を左折、国道52号を約1km左側。
- JR中央本線甲府駅より
 - ・甲府駅バスターミナル(南口)より御代・竜王駅経由敷島営業所・大草経由由崎崎・貫川団地各往きのバスで約15分「山梨県立美術館」下車。(料金:片道280円)
 - ※甲府駅からのバスの時刻表は「山梨交通HP」よりお調べいただけます。
 - ・タクシーで約15分。(料金1,700円程度)
- 昇仙峡より
 - ・敷島営業所行バスで「山梨県立美術館」下車。



山梨県立美術館

Yamanashi Prefectural Museum of Art

〒400-0065 甲府市貫川1-4-27
Tel. 055-228-3322 Fax. 055-228-3324
http://www.art-museum.pref.yamanashi.jp/



ACCESS